



REITZEL SUISSE

**LIVRET D'ACCUEIL
VISITEURS**



**DÉCOUVREZ
LES SECRETS
DE FABRICATION
DES CORNICHONS,
PETITS OIGNONS,
MOUTARDES ET AUTRES
DÉLICIEUX PRODUITS
MADE IN AIGLE
DANS L'UNIQUE
CONSERVERIE
DU PAYS**



**POUR GARANTIR VOTRE
SÉCURITÉ ET MAINTENIR
NOS NORMES D'HYGIÈNE,
MERCİ DE RESPECTER LES
CONSIGNES DE CE LIVRET.**



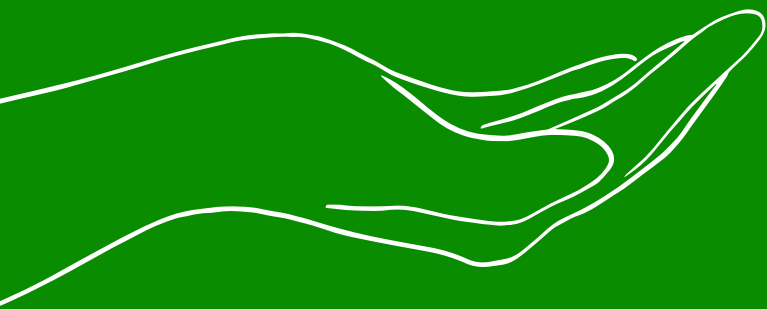
Conditions générales



CONDITIONS À RESPECTER POUR LA VISITE D'USINE

- Un formulaire d'entrée dans l'usine est à signer sur place le jour de la visite.
- Le signataire mentionné sur le formulaire prend la responsabilité pour tous les participants et confirme qu'il les connaît tous personnellement.
- Le groupe ne devra pas excéder le nombre de participants inscrits lors de la visite. Max. 12 pers.
- Pour des raisons de sécurité, les enfants âgés de moins de 4 ans ne sont pas admis.
- Les enfants âgés de 4 à 9 ans doivent obligatoirement être accompagnés d'un adulte par enfant.
- Nos locaux ne permettent pas d'accueillir des personnes à mobilité réduite (sols glissants, escaliers, etc.).
- La visite est facturée CHF 12/adulte et CHF 7/enfant et dure environ 1h30, y.c une dégustation en fin de visite.
- Les visites publiques pour les particuliers sont organisées le mercredi à 13h30 et le vendredi à 9h30 et sont sur inscription à notre boutique HUGO SHOP.
- Pour les groupes, des visites sur rendez-vous peuvent être organisées du lundi au vendredi le matin ou à 13h (dernier créneau horaire du jour).

Nos consignes de sécurité



NOS CONSIGNES DE SÉCURITÉ

- L'accès à l'usine est interdit à toute personne malade.
- Merci de respecter les consignes qui vous seront données.
- Il est interdit de fumer ou de vapoter en dehors des espaces prévus.

AVANT DE PÉNÉTRER DANS L'USINE

- Le port des **chaussures fermées et plates** est obligatoire.



- **Pantalon long obligatoire.** Short, jupe, robe non tolérés.
- Habillez-vous des charlottes et blouses de protection qui vous auront été remises.
- Retirez les bijoux tels que montres, bracelets, colliers, boucles d'oreilles et piercings.
- Les ongles doivent être naturels, courts et non vernis.
- Durant la visite, il vous faudra vous laver et désinfecter les mains.
- Evitez tout contact avec les machines des lignes de production et conditionnement.
- Ne consommez pas de boissons, d'aliments ni même de chewing-gums.

LORS DE VOTRE VISITE

- Ne vous approchez pas des machines et engins en mouvements.
- Ne vous éloignez pas du parcours proposé par votre guide.
- Soyez attentifs aux panneaux indicatifs (sols glissants, indications au sol...).
- Tenez-vous aux rambardes lorsque vous empruntez un escalier.
- Ne courez pas!
- Soyez vigilants aux mouvements des chariots élévateurs notamment lorsque vous arrivez près « d'angles morts ».
- Il est interdit de prendre des photos et vidéos.



Contacts

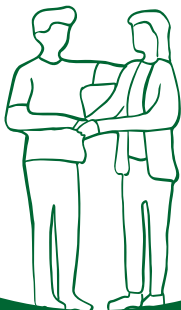
REITZEL SUISSE SA - HUGO SHOP

Francine Donnet-Descartes

Responsable Visites d'usine

francine.donnet-descartes@reitzel.ch

**NOUS VOUS SOUHAITONS UNE AGRÉABLE VISITE AU SEIN
DE NOTRE USINE !**




REITZEL
SUISSE

ROUTE D'OLLON 14-16 - 1860 AIGLE
024 468 50 00 - HUGOREITZEL.CH